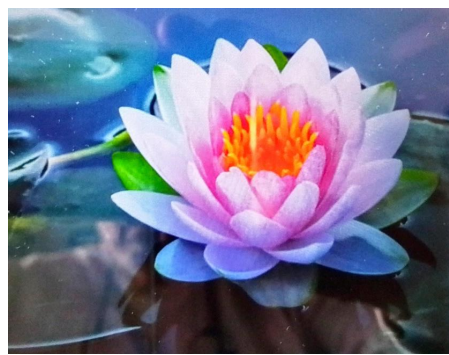


Lotus



trifft sich

jeden dritten Montag im Monat um 17.30 Uhr

in der DRK-Begegnungsstätte

An der Liebfrauenkirche 20, 56068 Koblenz

Die Teilnahme ist kostenfrei!

www.lotus-brustkrebs.de

Kontakt:

Monika Fischbach

email: monika.fischbach@t-online.de

Mobil/AB/WhatsApp: 0174 6793570

oder:

Dr. Thomas Gronau

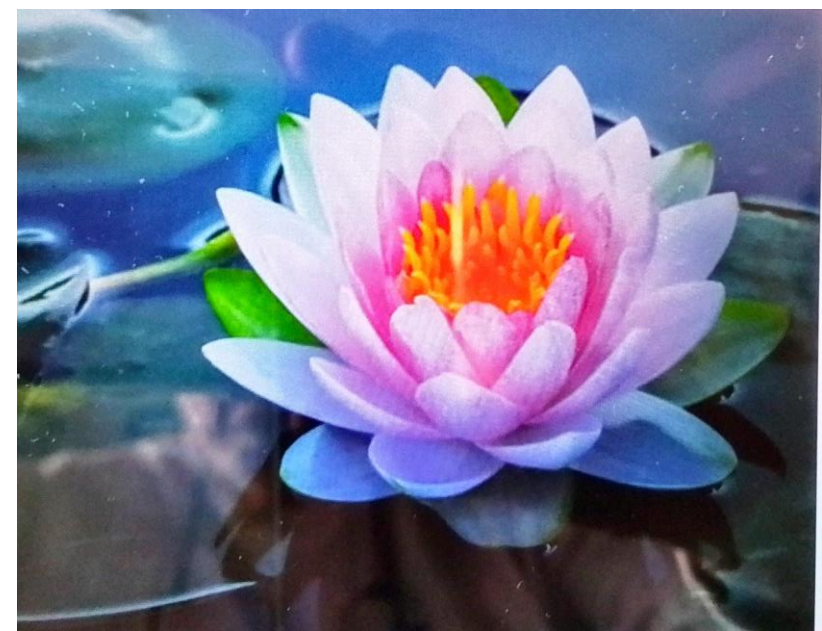
email: tg@dr-thomas-gronau.de

Mobil/AB/WhatsApp: 0173 8599098

Oder Allgemein unter:

info@lotus-brustkrebs.de

In Kooperation mit:



--- Die heilige Lotus, Blume der Liebe, steigt auf aus dem dunklen Morast, erblüht in voller Pracht im Licht und alle Unwägbarkeiten perlen an ihr ab ---

Lotus

Koblenz-Mittelrhein

**DIE Selbsthilfegruppe (SHG)
für**

NEU an Brustkrebs erkrankte Frauen

Wir arbeiten zusammen mit den Zertifizierten Brustzentren des Gemeinschaftsklinikums Kemperhof, Koblenz und St. Elisabeth, Mayen sowie des Kath. Klinikums Marienhof, Koblenz

Lotus

Die Diagnose Krebs ist für neuerkrankte Brustkrebsbetroffene zunächst ein Schock, auf den sie mit Angst und Unsicherheit reagieren. Auch andere Gefühle, wie Wut oder Gereiztheit können auftreten oder sogar Schuldgefühle, weil man die Ursache der Erkrankung im eigenen Verhalten vermutet. Alle diese Gefühle sind normal, es gibt im Umgang mit der eigenen Krebserkrankung kein "Richtig" oder "Falsch". Vor allem in der ersten Zeit verändert die Krankheit vieles und bestimmt den privaten, aber auch den beruflichen Alltag: Manches müssen wir als Betroffene deshalb auch neu organisieren.

In dieser Situation gibt *Lotus* Unterstützung. Neben dem Austausch zwischen uns Betroffenen holen wir uns bei den Treffen auch Informationen und Hilfe von ExpertInnen.

Erstgespräch gerne über Telefon (0174 6793570)
bei Monika Fischbach



Lotus

Selbsthilfe für
neu an Brustkrebs
erkrankte Frauen



Wir geben uns gegenseitig Kraft, die neue Lebenssituation in die Hand zu nehmen und uns über Hilfen zur Selbsthilfe auszutauschen. Diese SHG ist für diejenigen gedacht, die in letzter Zeit an Brustkrebs erkrankt sind und Kontakt zu Gleichgesinnten suchen. Neben dem persönlichen Austausch sorgen wir für Hilfestellungen und Informationen zu medizinischen, sozialen und psychoonkologischen Themen, die uns betreffen.

! Herzlich Willkommen !